

2022年9月8日

「神戸六甲山の自然探訪」9月（2回目）案内

9月（2回目）神戸市北区山田町の田園地帯を周回し、ヒガンバナなどを観察します。

■集合日時 9月22日（木）午前10時 **小雨決行**

■集合場所 神戸電鉄 箕谷駅 改札前
箕谷駅前 10時6分発のバスに乗りますので遅刻しないようにお願いします。

■交通機関 神戸市営地下鉄⇒神戸電鉄 or 神戸市バス

■行程と観察ポイント

箕谷駅から神戸市バス（衝原行）で山田小学校前へ向かいます。周辺の田園地帯を散策し、ヒガンバナなどの秋の花を鑑賞します。

■解散場所

神戸電鉄・箕谷駅 14時30分ごろ

◆現地講座では、毎回、お弁当と飲み物、昼食時に使用するレジャーシートをご持参ください。

服装は長袖、長ズボンを着用してください。

◆欠席される場合は、前日までに公益財団法人・神戸市民文化振興財団へ必ずお電話でご連絡ください。当日に急遽、欠席される場合は下記へ必ず、下記へ連絡をお願いします。

当日連絡先 清水講師 携帯 TEL090-1596-5205【当日 緊急時】
携帯メール **shinrin0931@ezweb.ne.jp**

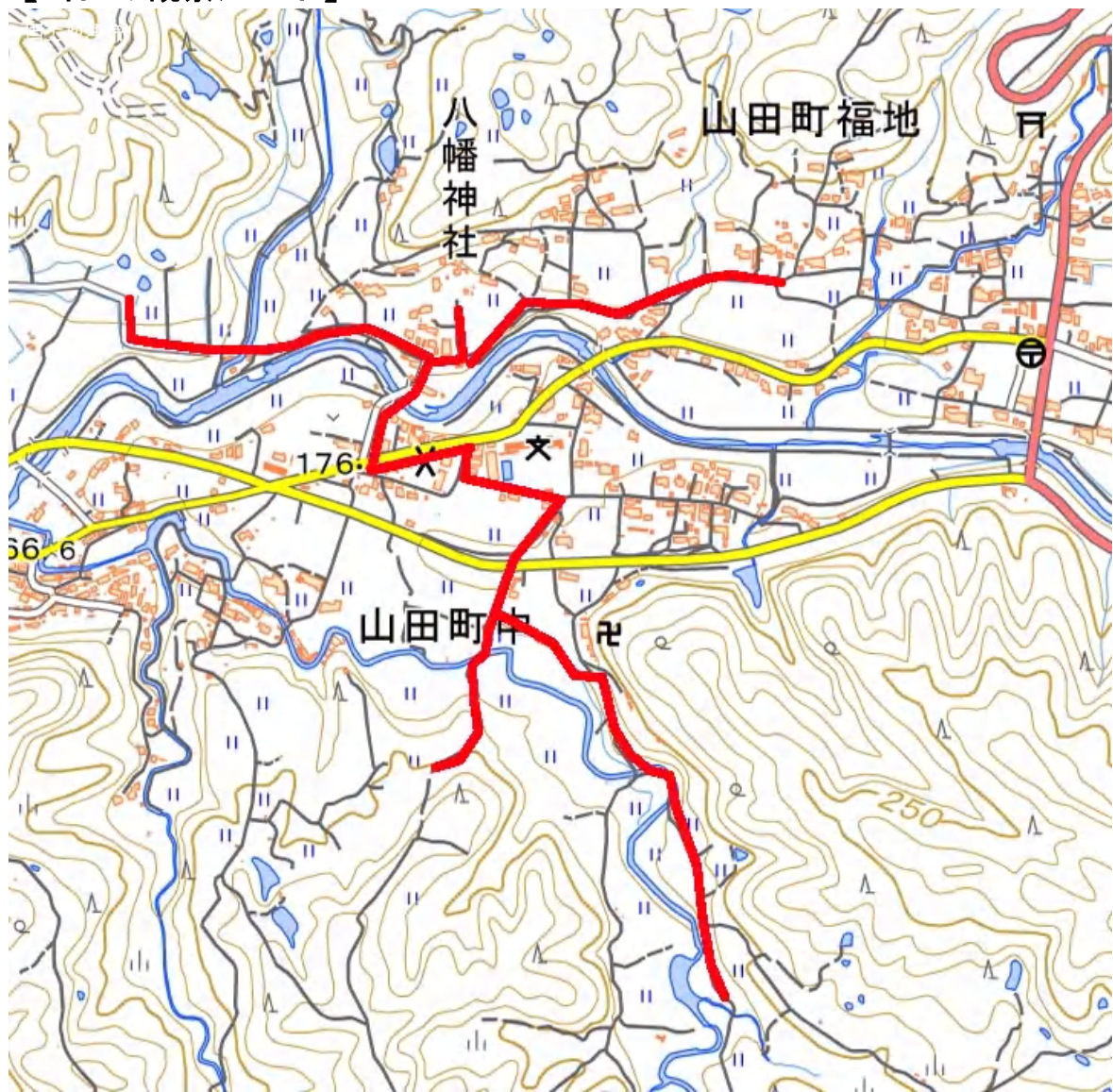
◆小雨決行ですが、兵庫県南部の当日朝発表の降水確率6～12時、12～18時のいずれかが50%以上の場合は、当日6時30分以降、下記URLに当日の変更内容を記載しますのでこれをご覧いただくか、当日連絡先にご連絡お願いいたします。

<http://www.rokkosan-shizen.jp/kobe-ikiiki/rokkomich/>

当日連絡先にご連絡お願いいたします



【当日の観察ルート】



【集合場所へのアクセス】

① 神戸市営地下鉄⇒神戸電鉄

経路 3 定期代 < 一本前 NEW 前後行き方 一本後 >

09:36発 → 09:58着 総額 460円
 所要時間 22分 乗車時間 13分 乗換 1回 距離 10.5km

[Myルート](#) [Myポイント](#) [印刷](#) [テキスト](#) [Yahooカレンダー](#)

経路	乗車位置	運賃	指定席/料金	距離
○ 三宮 1番線発 時刻表 構内図 路線図 地図 グルメ				
09:36-09:38 2分	 神戸市営西神・山手線(谷上行)	前後列車	前〜後 280円	1.3km
停車1分	○ 新神戸 << 降車不要 >> 時刻表 構内図 路線図 地図 クーポン グルメ			
09:39-09:47 8分	 神戸市営北神線(谷上行)	前後列車	↓	7.5km
乗換1分 待ち7分	○ 谷上 時刻表 路線図 地図 グルメ			
09:55-09:58 3分	 神戸電鉄有馬線(新開地行)	前後列車	180円	1.7km
○ 箕谷 路線図 地図 グルメ				

[便利な機能使ってみませんか？乗換案内PREMIUM Amazonで販売中！](#) 🔒 違う便を比較検索 条件変更

② 神戸市バス

経路 1 早 安 楽 定期代 < 一本前 NEW 前後行き方 一本後 >

09:33発 → 09:56着 総額 450円
 所要時間 23分 乗車時間 23分 乗換 0回

[Myルート](#) [Myポイント](#) [印刷](#) [テキスト](#) [Yahooカレンダー](#)

経路	乗車位置	運賃	指定席/料金	距離
○ 三宮駅ターミナル前 [当駅始発] 1番のりば発 時刻表 地図				
09:33-09:56 23分	 [神戸市交通局]64系統(神戸北町行)	前後の便	450円	
○ 箕谷駅前 地図				

[便利な機能使ってみませんか？乗換案内PREMIUM Amazonで販売中！](#) 条件変更

※ 三宮駅ターミナル前はJR三宮駅東口改札を出て浜側すぐ

以上