

# 「神戸・六甲山の自然を楽しもう」9月（2回目）の案内

9月（2回目）神戸市北区山田町の田園地帯を周回し、ヒガンバナなどを観察します。

- 集合日時 9月17日（土）午前9時30分 小雨決行
- 集合場所 神戸電鉄 箕谷駅 改札前  
**箕谷駅前 9時41分発のバスに乗りますので遅刻しないようにお願いします。**

■交通機関 神戸市営地下鉄⇒神戸電鉄 or 神戸市バス

■行程と観察ポイント  
箕谷駅から神戸市バス（衝原行）で山田小学校前へ向かいます。周辺の田園地帯を散策し、ヒガンバナなどの秋の花を鑑賞します。

■解散場所  
神戸電鉄・箕谷駅 14時30分ごろ

◆現地講座では、毎回、お弁当と飲み物、昼食時に使用するレジャーシートなどをご持参ください。暑さ対策のため女性の方は日傘をお持ちください。  
その他の持ち物・服装・注意事項などは、講座別案内・受講票をご確認ください。

◆欠席される場合は、前日までにNHK文化センター迄にお電話でご連絡ください。

■当日連絡先 090-1596-5205 清水  
携帯メール [shinrin0931@ezweb.ne.jp](mailto:shinrin0931@ezweb.ne.jp)

◆欠席される場合は、前日17時までにNHK文化センター迄にお電話でご連絡ください。

◆実施可否の連絡について  
当日朝の兵庫県南部の降水確率が6-12時、12-18時のいずれかの降水確率が50%以上の場合は当日6時30分以降に下記URLをご覧くださいか上記の「当日連絡先」へご連絡お願いいたします。

<http://www.rokkosan-shizen.jp/n-bunka/>



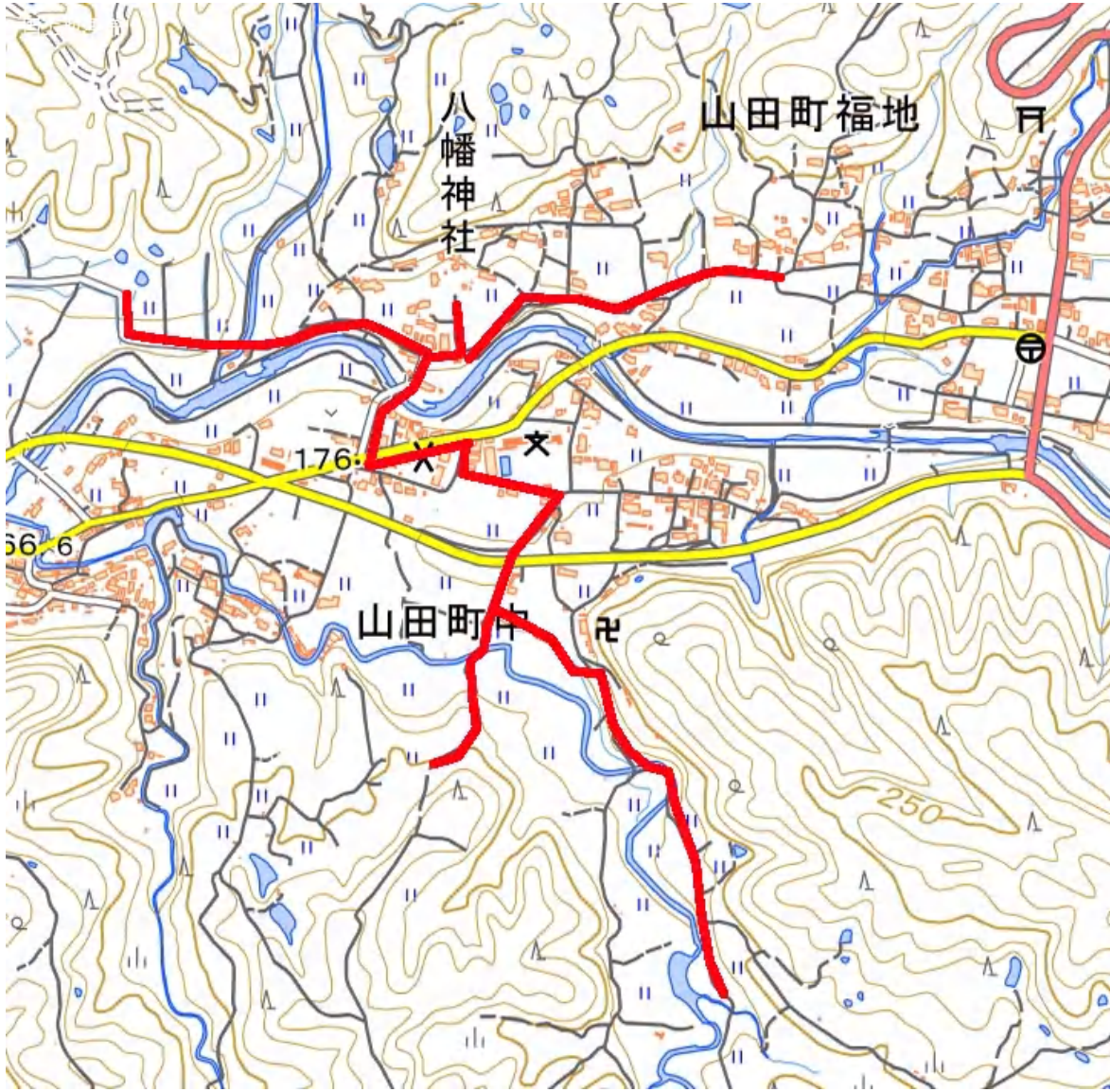
\*原則、雨天実施です。ただし大雨や足場悪化等が予測される際は後日に延期する場合があります。天候による日程変更に伴う返金はございません。ご了承ください。

NHK文化センター 神戸教室

TEL (078) 360-6198

講座担当：佐久間

【当日の観察ルート】



## 【集合場所へのアクセス】

### ① 神戸市営地下鉄⇒神戸電鉄

経路 3		定期代	< 一本前	NEW 前後行き方	一本後 >
09:08発 → 09:28着 総額 460円					
所要時間 20分 乗車時間 13分 乗換 1回 距離 10.5km					
<a href="#">Mvルート</a> <a href="#">Mvポイント</a>		<a href="#">印刷</a> <a href="#">テキスト</a> <a href="#">Yahooカレンダー</a>			
経路	乗車位置	運賃	指定席/料金	距離	
○ 三宮	1番線発			<a href="#">時刻表</a> <a href="#">構内図</a> <a href="#">路線図</a> <a href="#">地図</a> <a href="#">グルメ</a>	
09:08-09:10 2分	 <a href="#">神戸市営西神・山手線(谷上行)</a>	<a href="#">前後列車</a>	前～後	280円	1.3km
停車0分	○ 新神戸 << 降車不要 >>				<a href="#">時刻表</a> <a href="#">構内図</a> <a href="#">路線図</a> <a href="#">地図</a> <a href="#">クーポン</a> <a href="#">グルメ</a>
09:10-09:18 8分	 <a href="#">神戸市営北神線(谷上行)</a>	<a href="#">前後列車</a>	↓		7.5km
乗換1分 待ち56分	○ 谷上				<a href="#">時刻表</a> <a href="#">路線図</a> <a href="#">地図</a> <a href="#">グルメ</a>
09:25-09:28 3分	 <a href="#">神戸電鉄有馬線(新開地行)</a>	<a href="#">前後列車</a>		180円	1.7km
	○ 箕谷				<a href="#">路線図</a> <a href="#">地図</a> <a href="#">グルメ</a>

### ② 神戸市バス

経路 1		早	安	楽	定期代	< 一本前	NEW 前後行き方	一本後 >
09:00発 → 09:23着 総額 450円								
所要時間 23分 乗車時間 23分 乗換 0回								
<a href="#">Mvルート</a> <a href="#">Mvポイント</a>			<a href="#">印刷</a> <a href="#">テキスト</a> <a href="#">Yahooカレンダー</a>					
経路	乗車位置	運賃	指定席/料金	距離				
○ 三宮駅ターミナル前	[当駅始発] 1番のりば発			<a href="#">時刻表</a> <a href="#">地図</a>				
09:00-09:23 23分	 <a href="#">[神戸市交通局]64系統(神戸北町行)</a>	<a href="#">前後の便</a>	450円					
	○ 箕谷駅前			<a href="#">地図</a>				

※三宮駅ターミナル前はJR三ノ宮駅東口改札を出て浜側すぐ

以上